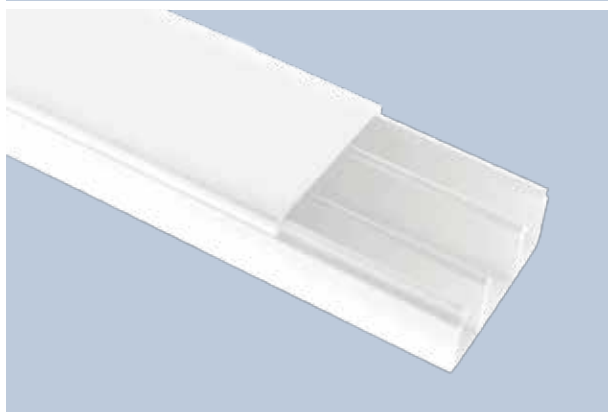
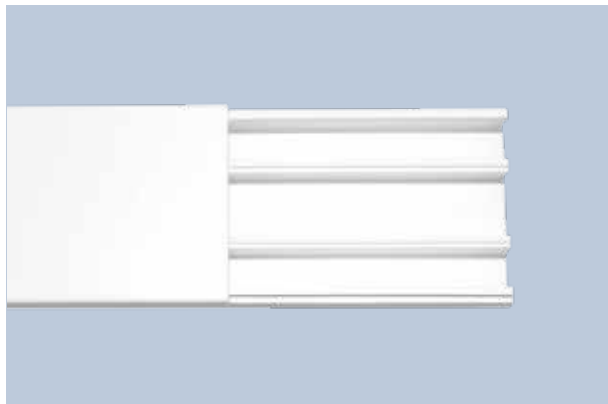


THORSMAN®

by *thorsmex*
group



LÍNEA DE CANALIZACIÓN



CANAL TMK 2560

Descripción:

- Solución a instalaciones eléctricas y de cableado estructurado
- Alta rigidez dieléctrica
- Para su uso en interiores

Propiedades del Producto

- Resistente a los rayos UV
- Resistencia a la humedad y atmósfera corrosiva
- Temperatura de trabajo -20°C a +85°C
- Área interna de 1.125 mm² por ducto


Solución/Mercado



Materiales

- Color blanco
- PVC rígido de alto impacto resistente a la tensión ASTM D-638-98
- Material auto-extinguible ASTM D-635-98
- Pruebas ASTM a las 250 hrs. No debe cambiar de tono ASTM G-154 (500 hr)

Certificaciones/Normas/Pruebas

- Certificado en 
- NOM-001-SEDE-2005



ISO 9001-2008

THORSMEX, S.A. DE C.V.

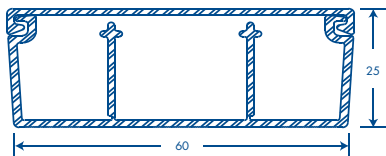
Blvd. Manuel Ávila Camacho 2900-701, Fracc. Los Pirules, Tlalnepantla,
Edo. de México, C.P. 54040 • Tel: (01-55) 5379-67-47 Área comercial:
EXT 104, 105, 119, 120 y 128 • info@thorsmex.mx

www.thorsmex.mx



CANAL TMK 2560

TMK 2560



*Acotaciones en mm

Descripción	Código	Código de Barras	Presentación	Color	Dimensiones	Peso
TMK 2560	5401-01250	7501509901100	Tramo de 2.5 m	Blanco	H 25 mm x L 2500 mm x W 60 mm	1.234 kg

APLICACIÓN



ISO 9001-2008