

MS-3101.N

EXTERIOR

SOBREPONER

DESCRIPCIÓN DEL PRODUCTO

Luminario solar LED para sobreponer de uso exterior.

Incluye un panel solar de la más alta calidad que optimiza la conversión de la luz del sol a la electricidad.

Incluye 3 Modos de trabajo inteligentes

De uso exterior, de fácil instalación.

APLICACIONES

A prueba de calor e impermeable lo hacen perfecto para el porche, caminos, patios, jardines, cubiertas, senderos, patio traseros, entradas principales entre otros.

BATERIA

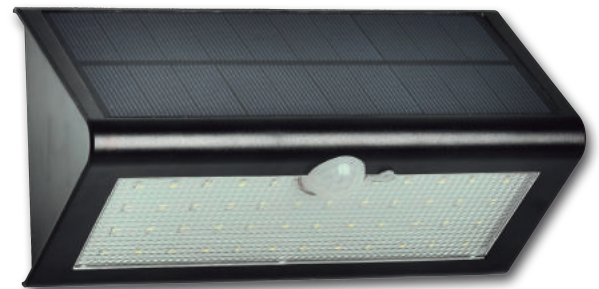
Incluye batería de fosfato de hierro de litio, 3000mAh, en días muy soleados la batería puede cargarse en 7 horas.

LÁMPARA (INCLUÍDO)

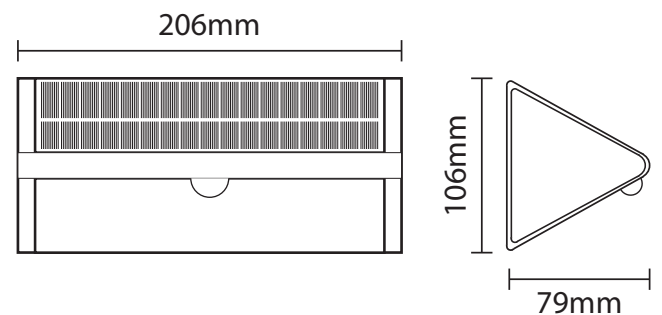
Lámpara SMD LED 2835, tiene bajo consumo de energía, su mantenimiento es casi nulo temperatura de color 6000° K.



PRODUCTO

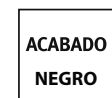


DIAGRAMA



SIMBOLOGÍA

Lámpara



Panel solar



Batería

