

MS-3102.A

EXTERIOR

SOBREPONER

DESCRIPCIÓN DEL PRODUCTO

Luminario solar LED para sobreponer de uso exterior tipo poste.

Incluye un panel solar de la más alta calidad que optimiza la conversión de la luz del sol a la electricidad. En un día soleado la batería se cargará entre 7 y 8 horas. Incluye 2 modos de trabajo inteligentes: Control de iluminación ON / OFF y control de inducción humana.

De uso exterior, de fácil instalación.

APLICACIONES

Ideal para entradas, caminos, patios, jardines, cubiertas, senderos, patio traseros, entre otros.

BATERIA

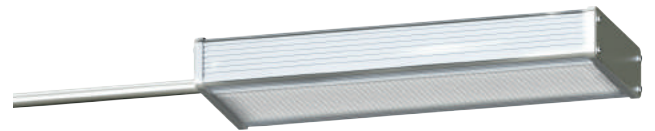
Incluye batería de fosfato de hierro de litio, 3000mAh en días muy soleados la batería puede cargarse de 7 a 8 horas.

LÁMPARA (INCLUIDO)

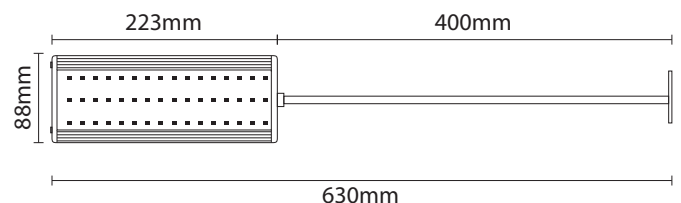
Lámpara SMD LED 2835, tiene bajo consumo de energía, su mantenimiento es casi nulo temperatura de color 6000° K.



PRODUCTO

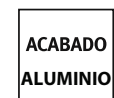


DIAGRAMA



SIMBOLOGÍA

Lámpara



Panel solar



Batería

