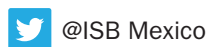


ISB SOLA BASIC®

...en iluminación, tu única opción

CATÁLOGO ILUMINACIÓN LED

iluminación
arquitectónica, comercial,
pública e industrial



www.isbmex.com



Luminarios LED's

interior, comercial y decorativa

La iluminación de tiendas, oficinas y escuelas exigen uniformidad, poca brillantez, además de elevados niveles de iluminación. Los luminarios de ISB utilizan tecnología LED superando tales requerimientos. Son eficientes, atractivos y fáciles de instalar.



ACABADOS



3 AÑOS
Garantía

Solaled DOWNLIGHT

| | |
|------------------------------|-----------------------------|
| Tensión eléctrica de entrada | 127 V ~ +/-10% |
| Potencia de línea | 9 W |
| Eficacia luminosa | 84 lm/W |
| Vida útil nominal | 50 000 h (L70) |
| Temperatura de color | 3 000 K / 4 000 K / 6 500 K |
| Tipo de luz | |

APLICACIÓN: Hoteles / Oficinas / Hospitales /
Interiores / Comercios / Residencial /



ACABADOS



3 AÑOS
Garantía

Solaled DOWNLIGHT *dimeable*

| | |
|------------------------------|-----------------------------|
| Tensión eléctrica de entrada | 127 V ~ +/-10% |
| Potencia de línea | 9 W |
| Eficacia luminosa | 84 lm/W |
| Vida útil nominal | 50 000 h (L70) |
| Temperatura de color | 3 000 K / 4 000 K / 6 500 K |
| Tipo de luz | |

APLICACIÓN: Hoteles / Oficinas / Hospitales /
Interiores / Comercios / Residencial /



ACABADOS



3 AÑOS
Garantía

Solaled DOWNLIGHT *round*

| | |
|------------------------------|-----------------------------|
| Tensión eléctrica de entrada | 127 V ~ +/-10% |
| Potencia de línea | 9 W |
| Eficacia luminosa | 84 lm/W |
| Vida útil nominal | 50 000 h (L70) |
| Temperatura de color | 3 000 K / 4 000 K / 6 500 K |
| Tipo de luz | |

APLICACIÓN: Hoteles / Oficinas / Hospitales /
Interiores / Comercios / Residencial /



ACABADOS



3 AÑOS
Garantía

Solaled DOWNLIGHT round

| | |
|------------------------------|-----------------------------|
| Tensión eléctrica de entrada | 127 V ~ +/-10% |
| Potencia de línea | 9 W |
| Eficacia luminosa | 84 lm/W |
| Vida útil nominal | 50 000 h (L70) |
| Temperatura de color | 3 000 K / 4 000 K / 6 500 K |
| Tipo de luz | |

APLICACIÓN: Hoteles / Oficinas / Hospitales /
Interiores / Comercios / Residencial /



ACABADOS



3 AÑOS
Garantía

Solaled DOWNLIGHT square

| | |
|------------------------------|-----------------------------|
| Tensión eléctrica de entrada | 127 V ~ +/-10% |
| Potencia de línea | 9 W |
| Eficacia luminosa | 84 lm/W |
| Vida útil nominal | 50 000 h (L70) |
| Temperatura de color | 3 000 K / 4 000 K / 6 500 K |
| Tipo de luz | |

APLICACIÓN: Hoteles / Oficinas / Hospitales /
Interiores / Comercios / Residencial /



ACABADOS



3 AÑOS
Garantía

Solaled DOWNLIGHT square

| | |
|------------------------------|-----------------------------|
| Tensión eléctrica de entrada | 127 V ~ +/-10% |
| Potencia de línea | 9 W |
| Eficacia luminosa | 84 lm/W |
| Vida útil nominal | 50 000 h (L70) |
| Temperatura de color | 3 000 K / 4 000 K / 6 500 K |
| Tipo de luz | |

APLICACIÓN: Hoteles / Oficinas / Hospitales /
Interiores / Comercios / Residencial /

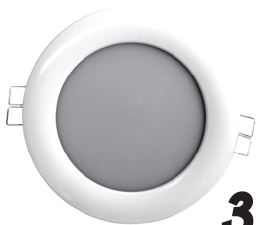


3 AÑOS
Garantía

Solaled FLAT downlight 20W

| | |
|------------------------------|-----------------------------|
| Tensión eléctrica de entrada | 120 - 277 V ~ +/-10% |
| Potencia de línea | 20 W |
| Eficacia luminosa | 73 lm/W |
| Vida útil nominal | 30 000 h (L70) |
| Temperatura de color | 3 000 K / 4 000 K / 6 500 K |
| Tipo de luz | |

APLICACIÓN: Oficinas / Galerías / Comercios / Residencial /



3 AÑOS
Garantía

Solaled FLAT downlight 35W

| | |
|------------------------------|-----------------------------|
| Tensión eléctrica de entrada | 120 - 277 V~ +/-10% |
| Potencia de línea | 35 W |
| Eficacia luminosa | 105 lm/W |
| Vida útil nominal | 30 000 h (L70) |
| Temperatura de color | 3 000 K / 4 000 K / 6 500 K |
| Tipo de luz | |

APLICACIÓN: Oficinas / Galerias / Comercios / Residencial /



3 AÑOS
Garantía

Solaled ULTRATHIN downlight

| | |
|------------------------------|-----------------------------|
| Tensión eléctrica de entrada | 120 - 277 V~ +/-10% |
| Potencia de línea | 6 W / 9 W / 12 W |
| Eficacia luminosa | 105 lm/W |
| Vida útil nominal | 50 000 h (L70) |
| Temperatura de color | 3 000 K / 4 000 K / 6 500 K |
| Tipo de luz | |

APLICACIÓN: Oficinas / Galerias / Comercios / Residencial /



3 AÑOS
Garantía

Solaled TUBE

| | |
|------------------------------|-----------------------------|
| Tensión eléctrica de entrada | 120 - 277 V~ +/-10% |
| Potencia de línea | 9 W / 16 W |
| Eficacia luminosa | 105 lm/W |
| Vida útil nominal | 50 000 h (L70) |
| Temperatura de color | 3 000 K / 4 000 K / 6 500 K |
| Tipo de luz | |

APLICACIÓN: Hogar / Oficinas / Interiores / Decorativos /
Hospitales / Comercios / Restaurantes / Bodegas /



3 AÑOS
Garantía

InLedLite PL 14

| | |
|-----------------------------------|-----------------------------|
| Tensión eléctrica de entrada | 120 - 277 V~ +/-10% |
| Potencia de línea | 35 W / 43 W |
| Eficacia luminosa | 105 lm/W |
| Vida útil nominal | 30 000 h (L70) |
| Temperatura de color (35 W / 43W) | 3 000 K / 4 000 K / 6 500 K |
| Tipo de luz | |

APLICACIÓN: Oficinas / Escuelas / Comercios / Hospitales /



3 AÑOS
Garantía

InLedLite PL 22

| | |
|-----------------------------------|-----------------------------|
| Tensión eléctrica de entrada | 120 - 277 V~ +/-10% |
| Potencia de línea | 35 W / 43 W |
| Eficacia luminosa | 90 lm/W |
| Vida útil nominal | 30 000 h (L70) |
| Temperatura de color (35 W / 43W) | 3 000 K / 4 000 K / 6 500 K |
| Tipo de luz | |

APLICACIÓN: Oficinas / Escuelas / Comercios / Hospitales /



3 AÑOS
Garantía

InLedLite PL 24

| | |
|------------------------------|---------------------|
| Tensión eléctrica de entrada | 120 - 277 V~ +/-10% |
| Potencia de línea | 66 W / 86 W |
| Eficacia luminosa | 90 lm/W |
| Vida útil nominal | 30 000 h (L70) |
| Temperatura de color | 4 000 K / 6 500 K |
| Tipo de luz | |

APLICACIÓN: Escuelas / Oficinas / Hospitales / Bodegas / Comercios /

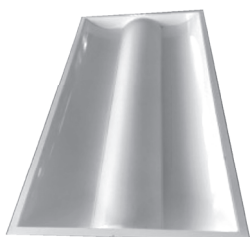


3 AÑOS
Garantía

InLedLite PLU 04 / PLU 08 / PLU 14

| | |
|------------------------------|-----------------------------|
| Tensión eléctrica de entrada | 120 - 277 V~ +/-10% |
| Potencia de línea | 45 W / 85 W / 40 W |
| Eficacia luminosa | 90 lm/W |
| Vida útil nominal | 50 000 h (L70) |
| Temperatura de color | 3 000 K / 4 000 K / 6 500 K |
| Tipo de luz | |

APLICACIÓN: Escuelas / Oficinas / Hospitales /
Bodegas / Comercios / Bibliotecas /



3 AÑOS
Garantía

InLedLite PLU 24

| | |
|------------------------------|---------------------|
| Tensión eléctrica de entrada | 120 - 277 V~ +/-10% |
| Potencia de línea | 50 W |
| Eficacia luminosa | 100 lm/W |
| Vida útil nominal | 50 000 h (L70) |
| Temperatura de color | 4 000 K / 6 500 K |
| Tipo de luz | |

APLICACIÓN: Oficinas / Hoteles / Comercios /



3 AÑOS
Garantía

Solaled PLU

| | |
|------------------------------|-----------------------------|
| Tensión eléctrica de entrada | 120 - 277 V~ +/-10% |
| Potencia de línea | 11 W / 22 W / 45 W |
| Eficacia luminosa | 105 lm/W |
| Vida útil nominal | 50 000 h (L70) |
| Temperatura de color | 3 000 K / 4 000 K / 6 500 K |
| Tipo de luz | |

APLICACIÓN: Escuelas / Oficinas / Comercios / Hospitales



3 AÑOS
Garantía

Solaled PLF 22

| | |
|------------------------------|-----------------------------|
| Tensión eléctrica de entrada | 120 - 277 V~ +/-10% |
| Potencia de línea | 40 W / 50 W |
| Eficacia luminosa | 110 lm/W |
| Vida útil nominal | 50 000 h (L70) |
| Temperatura de color | 2 700 K / 4 000 K / 6 500 K |
| Tipo de luz | |

APLICACIÓN: Hoteles / Oficinas / Comercios / Corporativos



3 AÑOS
Garantía

Solaled DOWNLIGHT APV *cuadrado / redondo*

| | |
|------------------------------|-----------------------------|
| Tensión eléctrica de entrada | 120 - 277 V~ +/-10% |
| Potencia de línea | 20 W |
| Eficacia luminosa | 80 lm/W |
| Vida útil nominal | 30 000 h (L70) |
| Temperatura de color | 3 000 K / 4 000 K / 6 500 K |
| Tipo de luz | |

APLICACIÓN: Escuelas / Oficinas / Hospitales / Bodegas /
Comercios / Estacionamientos /



3 AÑOS
Garantía

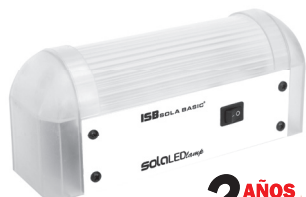
Solaled LINEAL

| | |
|------------------------------|--|
| Tensión eléctrica de entrada | 120 - 277 V~ +/-10% |
| Potencia de línea | 30 W |
| Eficacia luminosa | Gabinete negro: 80 lm/W Gabinete gris: 98,9 lm/W Gabinete blanco: 102 lm/W |
| Vida útil nominal | 50 000 h (L70) |
| Temperatura de color | 3 000 K / 4 000 K / 6 500 K |
| Tipo de luz | |

APLICACIÓN: Hoteles / Oficinas / Centros comerciales /

Luminarios LED's de emergencia

Son un tipo de luminaria que se ACTIVA AUTOMÁTICAMENTE EN EL MOMENTO QUE HAY UN FALLO EN EL SUMINISTRO ELÉCTRICO. Funcionan con una batería interna y se instalan de forma que te señalen el camino hacia las salidas de evacuación o las zonas de servicio que se requieran iluminar. Las luces de emergencia suelen ser instaladas en lugares donde la iluminación es escasa o nula y de difícil acceso.



Solaled LAMP

| | |
|------------------------------|----------------|
| Tensión nominal | 127 V~ 60 Hz |
| Tensión eléctrica de entrada | 95 - 145 V~ |
| Corriente | 0,1 A |
| Flujo luminoso | 200 lm |
| Vida útil nominal | 50 000 h (L70) |
| Temperatura de color | 6 500 K |
| Iluminación | LED's |

APLICACIÓN: Hogar / Oficinas / Hospitales / Escaleras / Comercios / Estancias / Pasillos / Escuelas / Bodegas /



Solaled MAXILAMP

| | |
|------------------------------|----------------|
| Tensión nominal | 127 V~ 60 Hz |
| Tensión eléctrica de entrada | 95 - 145 V~ |
| Corriente | 0,15 A |
| Flujo luminoso | 600 lm |
| Vida útil nominal | 50 000 h (L70) |
| Temperatura de color | 6 500 K |
| Iluminación | LED's |

APLICACIÓN: Hogar / Oficinas / Hospitales / Escaleras / Comercios / Estancias / Pasillos / Escuelas / Bodegas /



Super LÁMPARA DE EMERGENCIA

| | |
|------------------------------|----------------|
| Tensión nominal | 127 V~ 60 Hz |
| Tensión eléctrica de entrada | 95 - 140 V~ |
| Corriente | 0,08 A |
| Flujo luminoso | 600 lm |
| Vida útil nominal | 15 000 h (L70) |
| Temperatura de color | 4 000 K |
| Iluminación | FLUORESCENTE |

APLICACIÓN: Hogar / Oficinas / Escaleras / Comercios / Estancias / Pasillos /

Luminarios LED's

público, exterior, comercial e arquitectónico

Máximo rendimiento lumínico, térmico y eléctrico. No utiliza gases, ni metales peligrosos. Amigable con el medio ambiente y atractivos diseños para su mejor ambientación con el exterior.



3 AÑOS
Garantía

Solaed TUNNEL RGB

| | |
|------------------------------|----------------------|
| Tensión eléctrica de entrada | 120 - 277 V~ +/- 10% |
| Potencia de línea | 35 W / 50 W |
| Grado de hermeticidad | IP65 |
| Vida útil nominal | 40 000 h (L70) |
| Tipo de luz | |

APLICACIÓN: Acentuación / Decorativos / Fachadas / Jardines / Aparadores / Monumentos /

Personalización de colores fijos; utilizando el Programador para proyectar RGB y el software de control RGB-USB o el Software de control ISB-COLOR. Secuencia de colores preestablecidos descargables para operación autónoma. Compatible con el protocolo DMX512-A, utilizando el accesorio Control DMX para proyectar RGB.



5 AÑOS
Garantía

Solaed TUNNEL plus

| | |
|------------------------------|-----------------------------|
| Tensión eléctrica de entrada | 120 - 277 V~ |
| Potencia de línea | 35 W / 50 W / 65 W |
| Eficacia luminosa | 106 lm/W |
| Vida útil nominal | 50 000 h (L70) |
| Temperatura de color | 2 700 K / 4 000 K / 5 700 K |
| Tipo de luz | |

APLICACIÓN: Túneles / Parques / Peatonal / Estacionamiento / Vías secundarias /



5 AÑOS
Garantía

Solaed POINT

| | |
|------------------------------|-----------------------------|
| Tensión eléctrica de entrada | 120 - 277 V~ |
| Potencia de línea | 35 W / 50 W / 65 W |
| Eficacia luminosa | 100 lm/W |
| Vida útil nominal | 50 000 h (L70) |
| Temperatura de color | 2 700 K / 4 000 K / 5 000 K |
| Tipo de luz | |

APLICACIÓN: Jardín / Fachadas / Hotelaría / Monumentos / Baño de muros / Acentuación de objetos /



5 AÑOS
Garantía

Solaed FLAT TUNNEL

| | |
|------------------------------|-----------------------------|
| Tensión eléctrica de entrada | 120 - 277 V~ |
| Potencia de línea | 50 W / 70 W / 100 W / 150 W |
| Eficacia luminosa | 120 lm/W |
| Vida útil nominal | 50 000 h (L70) |
| Temperatura de color | 3 000 K / 4 000 K / 5 700 K |
| Tipo de luz | |

APLICACIÓN: Comercios / Bodegas / Centros comerciales / Plantas industriales /



5 AÑOS
Garantía

Solaed WALL

| | |
|------------------------------|-----------------------------|
| Tensión eléctrica de entrada | 127 V~ +/- 10% |
| Potencia de línea | 10 W |
| Eficacia luminosa | 100 lm/W |
| Vida útil nominal | 50 000 h (L70) |
| Temperatura de color | 3 000 K / 4 000 K / 6 500 K |
| Tipo de luz | |

APLICACIÓN: Peatonal / Decorativo / Parques / Residencial /



3 AÑOS
Garantía

Solaed FLAT INDUSTRY

| | |
|------------------------------|--------------------------------|
| Tensión eléctrica de entrada | 120 - 277 V~ |
| Potencia de línea | 50W / 70W / 100W / 135W / 150W |
| Eficacia luminosa | 120 lm/W |
| Vida útil nominal | 50 000 h (L70) |
| Temperatura de color | 2 700 K / 4 000 K / 5 700 K |
| Tipo de luz | |

APLICACIÓN: Comercios / Bodegas / Centros comerciales / Plantas industriales /



5 AÑOS
Garantía

Solaed COLONIAL

| | |
|------------------------------|-----------------------------|
| Tensión eléctrica de entrada | 120 - 277 V~ |
| Potencia de línea | 35 W / 50 W / 65 W |
| Eficacia luminosa | 106 lm/W |
| Vida útil nominal | 50 000 h (L70) |
| Temperatura de color | 3 000 K / 4 000 K / 5 700 K |
| Tipo de luz | |

APLICACIÓN: Peatonal / Ornamental / Explanadas / Alumbrado público / Jardines / Arquitectónico colonial /



5 AÑOS
Garantía

Solaled JARDÍN

| | |
|------------------------------|-----------------------------|
| Tensión eléctrica de entrada | 120 - 277 V~ |
| Potencia de línea | 100 W / 65 W |
| Eficacia luminosa | 88 lm/W |
| Vida útil nominal | 50 000 h (L70) |
| Temperatura de color | 3 000 K / 4 000 K / 5 700 K |
| Tipo de luz | |

APLICACIÓN: Peatonal / Residencial / Explanadas / Alumbrado público / Jardines / Estacionamiento /



5 AÑOS
Garantía

Solaled MATCH

| | |
|------------------------------|-----------------------------|
| Tensión eléctrica de entrada | 120 - 277 V~ |
| Potencia de línea | 50 W / 30 W |
| Eficacia luminosa | 80 lm/W |
| Vida útil nominal | 50 000 h (L70) |
| Temperatura de color | 3 000 K / 4 000 K / 6 500 K |
| Tipo de luz | |

APLICACIÓN: Peatonal / Estacionamiento / Plazas / Jardines / Alumbrado público /



PAESE
Programa de Ahorro de Energía
del Sector Eléctrico

5 AÑOS
Garantía

Solaled EVOLUTION plus

| | |
|------------------------------|-----------------------------------|
| Tensión eléctrica de entrada | 120 - 277 V~ |
| Potencia de línea | 35 W / 50 W / 65 W / 70 W / 100 W |
| Eficacia luminosa | 100 lm/W |
| Vida útil nominal | 150 000 h (L70) |
| Temperatura de color | 3 000 K / 4 000 K / 5 700 K |
| Tipo de luz | |

APLICACIÓN: Peatonal / Estacionamiento / Parques / Alumbrado público /



PAESE
Programa de Ahorro de Energía
del Sector Eléctrico

5 AÑOS
Garantía

Solaled URBAN plus

| | |
|------------------------------|-----------------------------|
| Tensión eléctrica de entrada | 120 - 277 V~ +/- 10% |
| Potencia de línea | 65 W / 50 W / 35 W |
| Eficacia luminosa | 106 lm/W |
| Vida útil nominal | 150 000 h (L70) |
| Temperatura de color | 2 700 K / 4 000 K / 5 700 K |
| Tipo de luz | |

APLICACIÓN: Peatonal / Estacionamiento / Residencial / Parques / Fachadas / Alumbrado público / Aplicaciones solares /

Solaled CITY plus



PAESE
Programa de Ahorro de Energía
del Sector Eléctrico

5 AÑOS
Garantía

| | |
|------------------------------|--|
| Tensión eléctrica de entrada | 120 - 277 V~ |
| Potencia de línea | 35W / 50W / 60W / 65W / 70W / 80W 90W / 100W / 120W / 130W / 150W |
| Eficacia luminosa | 110 lm/W |
| Vida útil nominal | 150 000 h (L70) |
| Temperatura de color | 2 700 K / 4 000 K / 5 000 K / 5 700 K |
| Tipo de luz | |

APLICACIÓN: Peatonal / Parques / Residencial /
Estacionamiento / Alumbrado público /



5 AÑOS
Garantía

Solaled SUBURBANO LED

| | |
|------------------------------|-----------------------------|
| Tensión eléctrica de entrada | 120 - 277 V~ |
| Potencia de línea | 30 W |
| Eficacia luminosa | 110 lm/W |
| Vida útil nominal | 50 000 h (L70) |
| Temperatura de color | 3 000 K / 4 000 K / 6 500 K |
| Tipo de luz | |

APLICACIÓN: Rural / Peatonal / Exterior / Estacionamiento /



1 AÑO
Garantía

Solaled SIDEWALK

| | |
|------------------------------|-----------------------------|
| Tensión eléctrica de entrada | 110 - 127 V~ |
| Potencia de línea | 9 W |
| Eficacia luminosa | 80 lm/W |
| Vida útil nominal | 50 000 h (L70) |
| Temperatura de color | 2 700 K / 4 000 K / 6 500 K |
| Tipo de luz | |

APLICACIÓN: Ornamental / Arquitectónica / Exteriores /
Peatonal / Estacionamientos / Fachadas /



5 AÑOS
Garantía

Solaled NOVA

| | |
|------------------------------|-----------------------------|
| Tensión eléctrica de entrada | 110 - 127 V~ |
| Potencia de línea | 15 W |
| Eficacia luminosa | 100 lm/W |
| Vida útil nominal | 50 000 h (L70) |
| Temperatura de color | 3 000 K / 4 000 K / 6 500 K |
| Tipo de luz | |

APLICACIÓN: Peatonal / Exterior / Estacionamiento / Perimetral /

MATRIZ ISB CD. DE MÉXICO

Calz. Javier Rojo Gómez, No. 510, Esq. Ferrocarril de Río Frío, Col. Leyes de Reforma, C.P. 09310, Iztapalapa, Ciudad de México.

☎ 01 (55) 5804 2020
01 (55) 5701 5984
VENTAS 01 800 7070 800
SERVICIO 01 800 727 9737
VENTAS FORÁNEAS 01 800 710 8122

siluna@isbmex.com / vtasreg@isbmex.com
vtasba2@isbmex.com / vtasreg1@isbmex.com

CULIACÁN

Calz. Aeropuerto, No. 5201, Bodega 4, Col. Las Flores, C.P. 80130, Culiacán, Sinaloa.

☎ 01 (667) 760 8134
01 (667) 760 8118
01 800 728 8352
sola_cu@isbmex.com

CHIHUAHUA

Av. Agustín Melgar, No. 331, Int 4, Col. Nombre de Dios, C.P. 31110, Chihuahua, Chih.

☎ 01 (614) 414 6582
01 (614) 414 6588
01 800 711 9037
sola_ch@isbmex.com

GUADALAJARA

Río Juárez, No. 1721, Col. Rosario, Sector Reforma, C.P. 44890, Guadalajara, Jal.

☎ 01 (33) 3659 4743
01 (33) 3659 6605
01 (33) 3659 5377
01 800 360 7600
sola_gu@isbmex.com

HERMOSILLO

Francisco Javier Mina, No. 299, Entre Rubi y Esmeralda, Col. Pedregal de la Villa, C.P. 83290, Hermosillo, Son.

☎ 01 (662) 250 1683
01 (662) 250 8710
01 (662) 250 8464
01 800 557 0306
sola_hr@isbmex.com

MÉRIDA

Calle 60, No. 693-A, 87x89, Col. Centro, C.P. 97000, Mérida, Yuc.

☎ 01 (999) 928 2998
01 (999) 924 2399
01 800 717 1032
sola_mr@isbmex.com

MONTERREY

Av. Ruíz Cortines, No. 625 Oriente, Fracc. Industrial, San Rafael, C.P. 67110, Guadalupe, N.L.

☎ 01 (81) 8327 3058
01 (81) 8327 3065
01 800 830 7600
jpuja@isbmex.com

PUEBLA

15 Oriente, No. 1812, Col. Azcarate, C.P. 72501, Puebla, Pue.

☎ 01 (222) 237 3072
01 (222) 237 6937
01 (222) 237 5931
01 800 223 9000
mcorzo@isbmex.com

VERACRUZ

Av. Jiménez, No. 1862, Esq. Lerdo, Col. Centro, C.P. 91700, Veracruz, Ver.

☎ 01 (229) 934 6515
01 (229) 934 4379
01 800 710 4463
sola_vz@isbmex.com

QUERÉTARO

Calle 3, No. 15 Acceso 2, Fracc. Industrial Benito Juárez, C.P. 76120, Querétaro, Qro.

☎ 01 (442) 217 2803
01 (442) 217 8660
01 800 400 1500
hsamano@isbmex.com

CENTROAMÉRICA

Laboequis, S.A. de C.V., Calle y Colonia Estadio 2, No. 28, San Salvador, El Salvador.

☎ (503) 298 6633

CANADÁ

Sola Canada Lighting & Power, Inc. 171, Ambassador Drive Unit 7, Ontario Mississauga, Canadá.

EUA

2840 Keller Springs Road
Suites 1102, 1103
Carrollton Texas USA
C.P. 75006



Empresa con más de 60 años de experiencia en el diseño, fabricación y comercialización de reguladores de voltaje, soportes de energía, balastos, iluminación LED arquitectónica, comercial y pública.

ISB[®]
SOLA BASIC
...en iluminación, tu única opción



CILUM-270418

CAT ILUM 301-53267

CONSULTE A SU REPRESENTANTE DE VENTAS, PARA ELEGIR LA MEJOR SOLUCIÓN EN SU PROYECTO.