

3M Ciencia.
Aplicada a la vida.™

3M™ Cintas eléctricas



La cinta eléctrica

De confianza desde 1946.



3M ha estado en el negocio por más de 100 años y entró al mundo de las cintas en 1925 cuando inventó las cintas de enmascarar. Desde entonces no ha dejado de innovar.

1902

Minnesota Mining and Manufacturing Company abre sus puertas



1925

Minnesota Mining and Manufacturing Company inventa la cinta de enmascarar



1940

Las exigencias de la Segunda Guerra Mundial hacen de la innovación una necesidad absoluta



1944

La química pionera de 3M, Esther Eastwood, allana el camino con su descubrimiento de un plastificante adhesivo



1945-1946

3M inventa la Cinta aislante de la Marca Scotch N.º 33, el nuevo estándar para aislar conexiones eléctricas



1960

La Marca Scotch N.º 33 es un nombre familiar, que se puede ver habitualmente en anuncios de televisión y anuncios de revistas



1966

La cinta de la marca Scotch de 3M N.º 33 se convierte en "Súper" con una nueva clasificación de temperatura de funcionamiento de hasta 176°F (80°C)



1969

La Cinta aislante de vinil de 3M alcanza la clasificación con creces, dado que lleva la temperatura máxima de funcionamiento a los 221°F (105°C)



1975

3M lanza la primera Cinta de goma para empalmes sin revestimiento Scotch® 130C sumamente adaptable y para todo tipo de clima



1985

3M mejora nuevamente la cinta aislante de vinil con una elasticidad aún mayor



2016

La Cinta aislante de vinil Scotch® celebra su septuagésimo aniversario



2021

La evolución continúa con una nueva familia de Cintas de vinil para uso general 3M™ Temflex™ y de alto rendimiento para complementar la línea completa de Cintas de grado profesional Scotch®.

Y ahora, en el siglo XXI, 3M continúa invirtiendo en fabricación y tecnología para ofrecer cintas aislantes de vinil de primera calidad y de uso general de alta calidad para sus necesidades diarias. Si hay un trabajo o aplicación que requiera una cinta aislante, 3M tiene una solución.



Del comerciante al profesional...

Cintas para cada tarea.



3M™ Temflex™ Cintas aislantes de vinil de uso general

Nuestra familia de **Cintas eléctricas de vinil de uso general 3M Temflex** está diseñada para satisfacer las necesidades básicas en la mayoría de las aplicaciones eléctricas y no eléctricas.

- Nuestros respaldos y adhesivos están diseñados para resistir en condiciones cotidianas al realizar aislamientos simples de bajo voltaje, marcado de cables y agrupamiento y tracción de cables.
- Ya sea en interiores o en ambientes exteriores protegidos, estas cintas son confiables, ya que mantendrán sus conexiones seguras, a través de un excelente aislamiento, para sus trabajos del día a día.

Y debido a que están fabricadas por 3M, una de las marcas de cintas aislantes de vinil más reconocidas y confiables en todo el mundo, puede estar seguro de que están hechas con una calidad constante y confiable para funcionar cuando y donde la necesite.

Scotch® Cintas aislantes de vinil de grado profesional

Nuestra familia de **Cintas aislantes de vinil de grado profesional Scotch®** está diseñada para funcionar de manera confiable en una amplia gama de condiciones tanto estándar como industriales. Eso significa que:

- Nuestros productos se evalúan rigurosamente para que pueden resistir y enfrentar difíciles desafíos.
- Se estiran, permanecen pegadas, son ideales para instalaciones industriales y de trabajo pesado, así como para ambientes húmedos, corrosivos, fríos o calor extremo.

Tenga la tranquilidad de que las cintas en las que confía estarán disponibles para esos proyectos críticos, para instalaciones importantes que deben durar, cuando el clima inesperado o los problemas imprevistos, aumenten la necesidad de mantenimiento y reparación de sus sistemas eléctricos esenciales.



Rendimiento que no cambiará con el entorno de trabajo o el clima.

Cuando trabaja para enviar energía a sus clientes, sus suministros son su línea de vida. Eso es aún más cierto cuando se enfrenta a condiciones difíciles en el trabajo, como ambientes hostiles y temperaturas extremas. Necesita cintas que puedan resistir todo lo que le depare la naturaleza, para que pueda estar preparado para cualquier cosa.



Las Cintas aislantes de vinil Scotch® de grado profesional están respaldadas por más de 75 años con pruebas de campo y estudios con resultados probados.

Elija la Cinta aislante de vinil Scotch® de grado profesional en los siguientes casos:

- La calidad y el rendimiento son imprescindibles
- Su reputación está en juego
- El trabajo no tiene margen para errores
- Trabaja en ambientes críticos

Gran rendimiento

Adhesión | Dieléctrica | Elongación

- Vinil de alta calidad que se adapta y estira
- El adhesivo de grado eléctrico es perfecto para aislamiento primario de bajo voltaje
- Los respaldos flexibles y los adhesivos de gran calidad se combinan para ayudar a proporcionar un sellado confiable y apretado

Ambientes extremos

Frío o caliente | Humedad | Exteriores

- El adhesivo se pega de forma consistente a bajas temperaturas
- Permanece estable y se adhiere en calor extremo
- Se estira y conforma para un sellado agradable y hermético en ambientes húmedos, secos y en exteriores

Tranquilidad

Seguridad | Fiabilidad | Reputación

- Las cintas que debe usar cuando no puede permitirse los costos de tiempos de inactividad y fallas eléctricas
- Ayuda a reducir el riesgo de reparaciones no programadas

La cinta eléctrica

Para entornos cotidianos e industriales húmedos, corrosivos o difíciles

Scotch® Super 33

Cinta aislante de vinil de grado profesional

Para sus trabajos de mantenimiento y reparación más exigentes en los que requiere un rendimiento y calidad confiables, utilice la cinta Scotch® Super 33. Su combinación única de adhesivo de resina de caucho sensible a la presión y respaldo de PVC elástico ofrecen protección eléctrica y mecánica a prueba de humedad. Y su excelente resistencia y flexibilidad significa que puede estirarse y recuperarse hasta un 250% sin romperse.



Características adicionales:

- Buena resistencia a la ruptura (35 N/cm), logrando un correcto desempeño para trabajos eléctricos profesionales
- Estiramiento y flexibilidad para adaptarse a superficies irregulares y crear sellos herméticos para conexiones eléctricas y aplicaciones críticas
- Altamente resistente a la abrasión, la humedad, los álcalis, los ácidos, la corrosión y las condiciones climáticas variables
- Resistente al frío y a rayos UV
- Proporciona un excelente aislamiento y adhesión en diferentes condiciones climáticas con un rendimiento duradero entre -5°C y 90°C
- Compatible con compuestos de empalme sintéticos y de goma
- Cumple con NMX-J-541/3-1, RoHS 2002/95/EC, y listada UL como "retardante a la llama".

Usos:

- Como aislamiento primario en baja tensión hasta 600 V.
- En exteriores e interiores.
- Reparación de cubiertas en cables expuestos a la intemperie.
- Instalación y mantenimiento de tableros de control y distribución
- Aislamiento eléctrico primario para todos los empalmes de cables y alambres clasificados hasta 600 voltios y 90°C
- Protección o reconstrucción de la cubierta de cables o empalmes de alta tensión
- Arneses de alambres y cables.
- Todo tipo de instalaciones en baja tensión que requieran del máximo nivel de confiabilidad y seguridad.
- Alta sujeción en cables

Resistencia a la ruptura

Cubierta protectora de cable

Aislamiento de bajo voltaje

Condiciones extremas

Color unico negro

Retardante de llama

Resistente al frío y a la luz solar

Para aplicaciones interiores y exteriores

La cinta eléctrica

Para marcado y codificación de colores duraderos y resistentes a la decoloración

Scotch® 35

Cinta aislante de vinil de grado profesional

Disponible en una amplia variedad de colores, la Cinta Scotch® 35 es la solución ideal para la identificación de fases, la codificación por colores, el marcado y mucho más en entornos exigentes o difíciles. Se estira fácilmente y se adhiere a casi cualquier forma o ángulo para una máxima versatilidad.



Colores disponibles



Características adicionales:

- Resistente a la abrasión, la humedad, los álcalis, los ácidos, la corrosión y las condiciones climáticas variables
- Adecuada para temperaturas entre -10°C y 105°C
- Disponible en 6 colores resistentes a la decoloración: verde, naranja, rojo, blanco, azul, y amarillo
- Cumple normativas de CSA y VDE, homologada por UL 510, y RoHS

Usos:

- Adecuada para usos exigentes en interiores y en exteriores protegidos contra la intemperie
- Para entornos residenciales, comerciales e industriales
- Identificación de fase, codificación de colores de cables de motores y sistemas de tuberías
- Marcado duradero para áreas y equipos de seguridad
- Aislamiento fácilmente identificado para cableado eléctrico
- Marcado e identificación de cables en celdas celulares

Resistencia a la ruptura

Identificación de fase

Marcado y etiquetado

Condiciones adversas

Variedad de colores

Retardante de llama

Protección para interiores y exteriores

La Cinta Aislante

Para un excelente aislamiento primario y protección contra la humedad mediante tecnología de autofusión

Scotch® Cinta 23

Cinta de goma para empalmes

Usted ha construido una reputación de profesional destacado. Por lo tanto, es indiferente si su trabajo será en cables de baja tensión o cables de hasta 69 kV, y es crucial contar con una conexión segura y resistente a la intemperie. Elija Scotch® Rubber Splicing Tape 23 para aislar, empalmar y sellar cables de baja y alta tensión. Esta cinta tiene un resultado de años de servicio sin preocupaciones y sin mantenimiento.

Características adicionales:

- Caucho etileno propileno (EPR), altamente conformable, autofusionable
- El liner removible y texturizado de fácil remoción que protege contra polvo y suciedad durante la instalación
- Resistente a la intemperie
- Diseñada para aplicar en cables con temperatura de trabajo hasta 90°C, con sobrecargas de hasta 130°C
- Provee sello inmediato contra la humedad y encintados uniformes, sin oclusiones de aire
- Compatible con todos los aislamientos sólidos comunes en cables
- Excelentes propiedades físicas y eléctricas
- Cumple con la normativa Europea RoHS

Trabajo pesado

Aislamiento desde baja hasta alta tensión

Disponible sólo en color negro

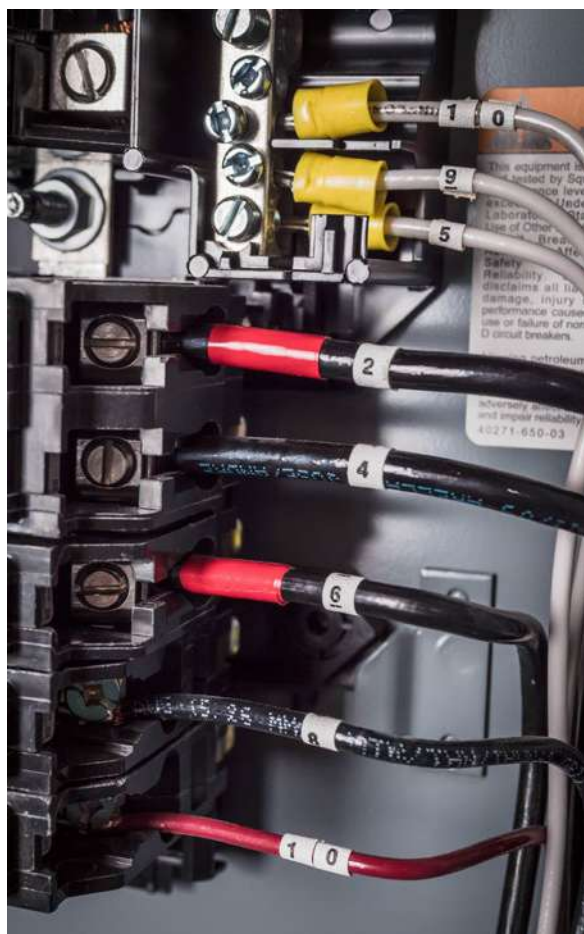
Sellado

Separador removible



Calidad confiable para sus necesidades diarias

El hecho de que tenga su herramienta eléctrica favorita no significa que deje su destornillador de confianza en casa. Hay algunos equipos que siempre se deben tener a la mano. La cinta aislante de uso general es ideal para esas actividades cotidianas que mantienen el trabajo encaminado.



3M™ Temflex™

La Cinta de uso general para aislamientos temporales. Ideal para generar arneses.

- Cinta de uso Domestico / Temporal
- Respaldo de PVC
- Tensión de aislamiento 600V
- Temperatura de operación de 0°C a 80°C
- Adhesivo de Hule-resina
- Resistente a rayos UV

Uso diario

- Varios niveles de rendimiento para cumplir con sus trabajos diarios
- Buena adherencia para tareas de sujeción y de halado básicas
- Amplios rangos de temperatura para funcionar en aplicaciones estándar interiores y exteriores protegidas

Compañera de confianza

Consistente | Confiable | Segura

- Rendimiento seguro de una marca de confianza
- Calidad uniforme
- Abastecida a nivel local para una disponibilidad en la que puede confiar

La cinta eléctrica

Para proyectos básicos de sujeción, agrupamiento y tracción de cables

3M™ Temflex™ 155

Cinta aislante de vinil para uso general

La cinta 3M™ Temflex™ 155 es su solución económica para las tareas básicas y cotidianas de marcado y agrupamiento de cables en condiciones ambientales controladas. Perfecta para el cableado y otras situaciones cotidianas que requieran el uso de cinta cuando se necesite una adherencia rápida temporal.



Características adicionales:

- Resistente a la abrasión, la humedad y corrosión del cobre
- Buena adhesión y resistencia para las necesidades diarias
- Funciona bien en temperaturas entre 0°C y 80°C
- Cumple con la normativa RoHS 2015/863/EU y ABNT NBR 60454-3-1 90C
- Disponible solo en negro

Usos:

- Adecuada para usos ambientales en interiores
- Para entornos residenciales, comerciales y de fabricación (OEM, siglas en inglés)
- Cinta para tracción de cables general
- Agrupamiento de cables
- Tareas de tracción e introducción de cables
- Aplicaciones manuales básicas

Uso diario

Tracción de cables

Agrupamiento temporal de cables

Aislamiento de bajo voltaje

Disponible sólo en color negro

Retardante a la flama

Interiores

La cinta eléctrica

Para tareas cotidianas de aislamiento, tracción y marcado de cables

3M™ Temflex™ 1600

Cinta aislante de vinil para uso general

La Cinta Temflex 1600 es una cinta aislante con respaldo a base de Policloruro de Vinilo (PVC) con adhesivo sensitivo a la presión, tiene una alta resistencia dieléctrica, es conformable y proporciona una excelente protección mecánica.



Colores disponibles



Aplicaciones

- Cinta de uso Domestico / Temporal
- Respaldo de PVC (6 mils)
- Tensión de aislamiento 600V
- Rigidez dieléctrica para 1600 Negra: 9000V
- Rigidez dieléctrica para 1600 Color: 6000V
- Temperatura de operación de 0°C a 80°C
- Adhesivo de Hule-resina
- Resistente a rayos UV

Usos

- Buen estiramiento y flexibilidad para un mejor uso general en tareas de agrupamiento, aislamiento y sellado de cables
- Adecuada para usos moderados en interiores y exteriores protegidos entre 0°C a 80°C
- Ideal para aislamiento de uso general, codificación de colores para identificación de fase, marcado de cables y seguridad
- Aislamiento eléctrico para empalmes de cables de hasta 600 voltios

Resistencia para usos intermedios

Tracción de cables

Aislamiento de bajo voltaje

Condiciones moderadas

Variedad de colores

Retardante de llama

Protección para interiores



Guía de referencia rápida sobre cintas aislantes



¿Todavía no está seguro de qué Cinta aislante 3M™ es la adecuada para su aplicación? Use este cuadro simple para comparar las opciones o visite www.3m.com/electricaltape para obtener más información.



Valores típicos	3M™ Temflex™ Cinta 155	3M™ Temflex™ Cinta 1600	3M™ Temflex™ Cinta 1600 Color	Scotch® Cinta 35	Scotch® Cinta Super 33	Scotch® Cinta 23
Mejor para	Resistencia baja	Trabajo ligero	Trabajo ligero	Resistencia de media a alta	Trabajo pesado	Resistencia de media a alta
Aplicaciones de destino	Cinta de uso básico para aislamientos temporales	Cinta de uso general para aislamientos temporales. Ideal para generar arneses	Cinta de uso general para aislamientos temporales. Ideal para generar arneses	Identificación y marcado con colores duraderos	Cinta de grado premium diseñada para trabajo de aislamiento permanente que requiere de acabados de alto performance y equilibrio entre aislamiento, protección mecánica y confort durante la instalación.	Aislamiento primario de bajo a alto voltaje, revestimiento de cables, sellado de humedad y sellado permanente
Entorno de aplicación	Temperaturas y condiciones moderadas	Moderado	Moderado	Temperaturas y condiciones húmedas o corrosivas difíciles	Extremo	Temperaturas moderadas (sobrecarga alta de hasta 130°C) y condiciones húmedas, corrosivas o ásperas
Temperatura de operación	0°C a 80°C	0°C a 80°C	0°C a 80°C	-10°C a 105°C	-5°C a 90°C	hasta 90°C
Espesor	0.13mm / 5 mils	0.15mm / 6 mils	0.15+-0.018mm	0.178mm / 7 mils	0.177mm / 7mils	0.76mm / 30 mils
Adhesión al acero	1,75 N/cm (16 oz/in)	1,75 N/cm (16 oz/in)	>1.56 N/cm	2.2 N/cm (20 oz/in)	2.6 N/cm(24 oz/in)	-
Elongación	150%	150%	>160%	225%	250%	1000%
Resistencia a la ruptura	19 N/cm	30 N/cm	-	30 N/cm	35 N/cm	14 N/cm
Resistencia a la ruptura dieléctrica	5,000V / (1000/mils)	9,000V / (1,500V/mils)	>6,000V	8,750V (1,250V/mils)	10,000V (1,428V/mils)	31.5 MV/m
Color						

¹ El rango de temperatura puede variar según los estándares de la agencia local

² No corresponde a especificaciones. Los valores son típicos, no deben considerarse mínimos o máximos.

³ No todos los colores están disponibles en todo el mundo. También puede haber otros colores disponibles en su mercado local.

⁴ Para mayor referencia de los valores presentados consultar la ficha técnica de cada producto.

Principales recomendaciones para su caja de herramientas



Número de Parte Nacional	Descripción	Color	Medida	Orden Mínima (rollos)	Piezas x Cartón	Unidad de Venta
UU009442573	Cinta de PVC Temflex™ 155	Negra	19mm x 18.3m	100	100	Rollo
ME900103271	Cinta de PVC Scotch® SUPER 33	Negra	18mm x 20m	100	100	Rollo
HT002001309	Cinta de Hule Autofusionable Scotch® 23	Negra	19mm x 9.1m	20	20	Rollo
HT002001275	Cinta de Hule Autofusionable Scotch® 23	Negro	38mm x 9.1m	20	20	Rollo
80610834048	Cinta de PVC Scotch® 35	Verde	19mm x 20m	100	100	Rollo
80610834022	Cinta de PVC Scotch® 35	Naranja	19mm x 20m	100	100	Rollo
80610833909	Cinta de PVC Scotch® 35	Roja	19mm x 20m	100	100	Rollo
80610833982	Cinta de PVC Scotch® 35	Blanca	19mm x 20m	100	100	Rollo
80610833966	Cinta de PVC Scotch® 35	Amarilla	19mm x 20m	100	100	Rollo
80610833925	Cinta de PVC Scotch® 35	Azul	19mm x 20m	100	100	Rollo
ME300003063	Cinta de PVC Temflex™ 1600	Roja	19mm x 18m	100	100	Rollo
ME300003097	Cinta de PVC Temflex™ 1600	Verde	19mm x 18m	100	100	Rollo
ME300003089	Cinta de PVC Temflex™ 1600	Azul	19mm x 18m	100	100	Rollo
ME300003105	Cinta de PVC Temflex™ 1600	Amarillo	19mm x 18m	100	100	Rollo
ME300003071	Cinta de PVC Temflex™ 1600	Blanca	19mm x 18m	100	100	Rollo
ME900105151	Cinta de PVC Temflex™ 1600	Negra	19mm x 18m	100	100	Rollo

De los creadores de
la cinta aislante de
vinil original...



Scotch[®]

3M

Temflex[™]

... viene una familia completa
de cintas de vinil para satisfacer
todas sus necesidades.





Permita que 3M lo ayude a encontrar las soluciones correctas en todo momento.

3M ofrece más que solo cintas aislantes de vinil. De hecho, la familia de cintas eléctricas 3M™ incluye líneas completas de cintas de masilla y goma diseñadas para ayudarlo a trabajar de manera eficiente. No importa el trabajo, hay una cinta de 3M para usted.

Cinta aislante de vinil

- Posee resistencia a la corrosión
- Resistente a los pinchazos
- Aislamiento primario hasta 600 V
- Revestimiento de cables
- Tracción de cables
- Protección mecánica duradera

Cinta de hule

- Con o sin separador
- Aislamiento primario hasta 69 kV
- Excelente protección contra la humedad
- Autofusionable
- Aislamiento para barras colectoras
- Sellado de extremos de los cables de alta tensión



Encuentre más información y ayuda para evaluar estos productos en 3M.com/electricaltape



Aviso Importante:

Antes de usar este producto, usted debe evaluarlo y decidir sobre su uso y determinar si es adecuado para su aplicación prevista. Usted asume todos los riesgos y responsabilidades asociados con dicho uso.

Garantía; Recurso limitado; Responsabilidad Limitada.

La garantía de producto de 3M está establecida en la Literatura de Productos, disponible si la solicita. 3M NO OTORGA NINGUNA GARANTÍA NI CONDICIÓN, EXPLÍCITA O IMPLÍCITA, DE COMERCIALIZACIÓN O ADECUACIÓN PARA UN PROPÓSITO ESPECÍFICO. Si este producto de resultar defectuoso, el único recurso y la única obligación de 3M será reemplazar el producto o reintegrar el importe de la compra del producto.

Excepto donde lo prohíba la ley, 3M no será responsable de los posibles daños y perjuicios derivados del uso del producto, independientemente que sean directos, indirectos, especiales, consecuenciales, contractuales, o de cualquier otra naturaleza.



División de Mercados Eléctricos
Departamento técnico
3M México S.A de C.V.
Av. Sta. Fe No.190
Call Center: 01800 120 3M 3M

3M, Scotch, Super 33+, Temflex y el diseño escocés son marcas comerciales de 3M.
© 3M 2021. Todos los derechos reservados.
80-6016-0864-1 FS