

3M Ciencia.
Aplicada a la vida.™

Soluciones eléctricas creadas para tu seguridad



Guía de Aplicaciones en Minería.

Los productos eléctricos 3M™ son ideales para lugares donde se requieren conexiones y aislamientos de larga duración, resistiendo las difíciles condiciones dentro de una mina; ofreciendo protección adecuada para reducir el tiempo de inactividad y el número de interrupciones.

Soluciones 3M™

- Cintas eléctricas de vinil.
- Cintas de hule, mastic y de uso rudo para minas.
- Cintas de protección anticorrosivas.
- Productos de identificación de cables.
- Conectores de resorte.
- Lubricantes.
- Cubiertas vulcanizables de reparación de cables.
- Tubos termocontráctiles.
- Recubrimientos.
- Terminales para cables QT III.
- Empalmes para cables mineros.
- Productos de protección personal.



Soluciones eléctricas para Minería

Aísla, conecta, protege y mucho más.

Identifica cada letra con el proceso de instalación en la siguiente página.



Aislamiento de cables en baja tensión.

- Reparación o reemplazo de aislamiento de cables.
- Reparación de aislamiento de barras de distribución.
- Aislamiento para condiciones extremas.



Conexión de cables en baja tensión.

- Conexión de equipos.
- Conexión de alumbrado.
- Conexión eléctrica para usos generales.
- Conexión en exteriores.



Reparación de cubiertas de cable de media tensión.

- Reparaciones menores de cubierta.
- Protección contra la abrasión.
- Reemplazo de cubierta.



Empalmes y terminales para cables de media tensión.

- Terminales para conexión de equipos QT III.
- Terminales para conexiones en exteriores QT III.
- Empalmes para unión de cables QS III.
- Empalmes de resina para cables portables.



Reparación de motores y equipos eléctricos.

- Aislamiento de cables de alimentación de motores.
- Protección del devanado.
- Reparación del aislamiento de barras de distribución.
- Protección anticorrosiva de las carcasas de los motores.



Empalmado de cables mineros para uso temporal o permanente.

- Empalmes para cable SHD-GC.
- Empalmes para cable MPF-GC.
- Empalmes para cable MPF.



Protección personal.

- Guantes Anticorte.
- Guantes para uso general.
- Equipo de protección personal.



Protección de cables.

- Resistencia al agua.
- Resistencia a la abrasión.
- Resistencia al arco eléctrico.
- Resistencia al fuego.
- Resistencia a la corrosión.

Alto Voltaje 115 KV

Separación y lavado

Cuarto eléctrico

Cables subterráneos

Subestaciones

Media tensión 35 KV

Taller de reparación

Subestaciones móviles

3300 V

Cortadora

Banda transportadora

Pala eléctrica

Área de extracción

A B C E F H

A D E H

D F G

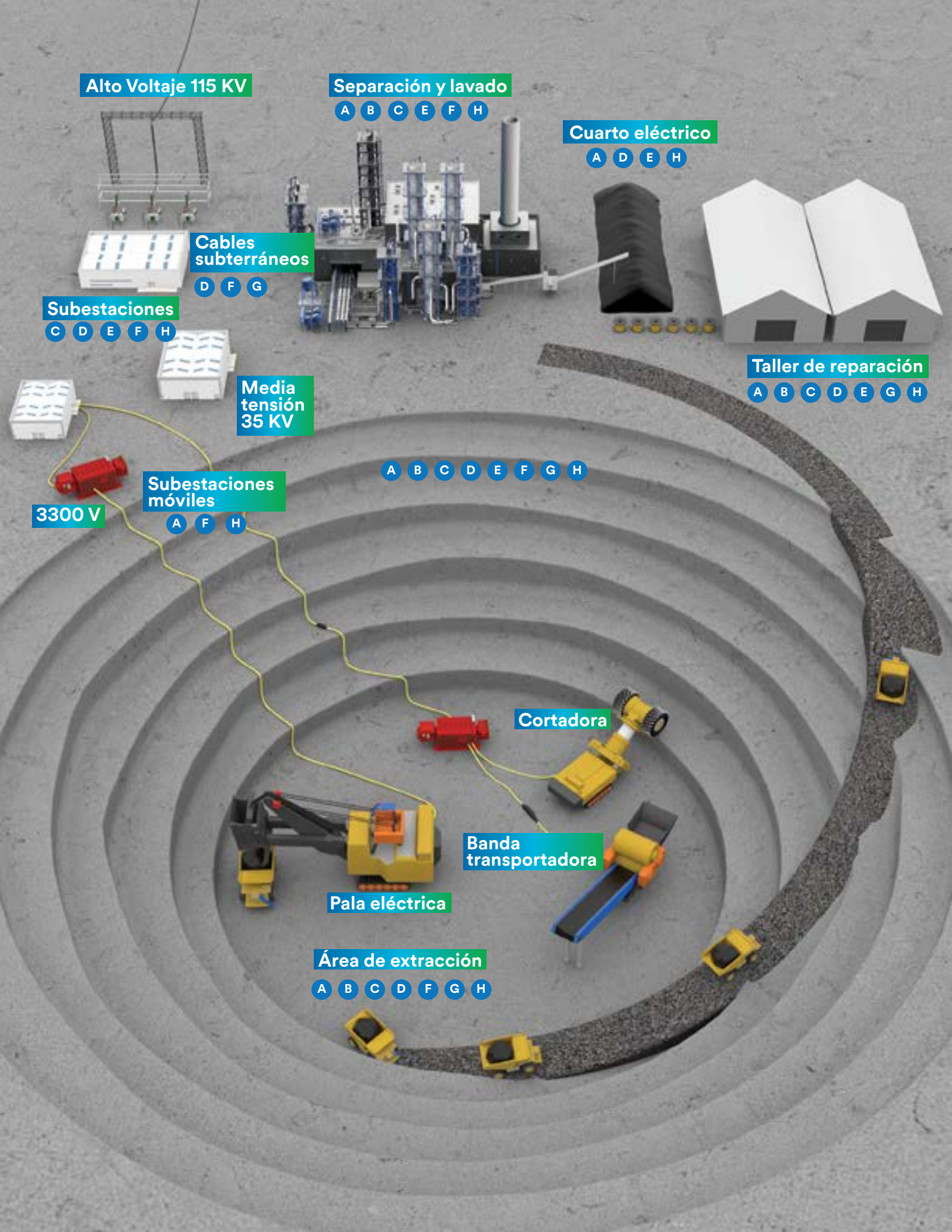
C D E F H

A B C D E G H

A F H

A B C D E F G H

A B C D F G H



Guía de aplicación de soluciones eléctricas

Productos	Aislamiento de líneas de baja tensión.	Aislamiento de líneas de media tensión.	Conexión de líneas de baja tensión.	Conexión de líneas de media tensión.	Conexión de motores baja y media tensión.	Protección mecánica de cables y empalmes.	Protección contra temperatura.	Protección contra fuego.	Protección contra corrosión.	Sellado hermético contra humedad.	Limpieza de cables y equipos.	Identificación y sujeción de cable.	Lubricante en ductos eléctricos.	Protección personal.
Cinta Aislante de Vinil Scotch® Super 33+.	●				●	●						●		
Cinta Aislante de Vinil de Colores Scotch® Super 35.	●					●						●		
Cinta Aislante de Hule Scotch® 23.	●	●			●					●				
Cinta Aislante de Hule Scotch® 130 C.	●	●			●					●				
Cinta Aislante de Silicón Scotch® 70.	●						●			●				
Cinta Semiconductora Scotch® 13.				●										
Cinta de Malla de Cobre Scotch® 24.				●										
Cinta Aislante de Masilla Scotchfill®.	●									●				
Cinta Aislante de Masilla y Vinil Scotch® 2210.	●					●				●				
Cinta Aislante de Masilla y Hule 2228.	●	●				●				●				
Cinta Aislante de Masilla Scotch® 2229.	●									●				
Cinta Minera de Hule Scotch® 31.	●					●				●				
Cinta contra Arco Eléctrico Scotch® 77.						●	●	●						
Cinta de Fibra de Vidrio Scotch® 69.	●					●	●							
Cinta de Fibra de Vidrio Scotch® 27.	●					●	●							
Cinta de Algodón Barnizada Cambric.	●				●	●								
Guantes Comfort Grip de Nitrilo Uso General.														●
Guantes Anticorte.														●
Conectores de Resorte Scotchlock®.	●		●											
Conectores Derivadores IDC.	●		●											
Terminales y Conectores Aislados Scotchlock®.	●		●											
Aerosol Aislante 1601-C y 1602-R.	●								●	●				
Limpiador de Contactos en Aerosol 16-102.											●			
Zinc en Aerosol 16-501.									●					
Aerosoles Novec para Tarjetas Electrónicas.									●		●			
Lubricante de Cables WL.													●	
Cinchos Sujetadores.												●		
Sistemas de Codificación STD.												●		
Equipo de Identificación de Conductores Dynatel.												●		
Mangas de Reparación Termocontráctil Serie HDCW.					●	●						●		
Tubos Termocontráctiles Series IMCSN y ITCSN.	●					●								
Kit de Sellado de Ductos RDE.										●				
Bornas y Conectores Scotchlock.				●	●									
Empalmes para Motor Serie 5300.				●	●									
Terminales para alivio de esfuerzos QT III.				●	●									
Empalmes para cables Tipo Contractil en Frío QS III.				●	●									
Empalmes para cables Contractil en Frío Serie 8043 8 KV.				●	●									
Empalmes para cables a Base Resina Serie 8096 15 KV.				●	●									
Empalmes para Cables Tripolares Serie 5750 5 KV.			●	●	●									
Empalmes para Cables Tripolares Serie 5760 15 KV.				●	●									
Empalmes de Resina Scotchcast 90 B1 y 82A.			●											
Conectores separables con Plugas Macho-Hembra.				●										
Tubos Contráctiles en Frío Serie PST.	●								●	●				
Empalmes Vulcanizados Serie MVS2.				●										
Máquina Vulcanizadora MVU 3.				●		●				●				
Sistema de Protección Pasiva contra Incendio.						●		●						
Supresión de Incendios (Sistema Activo) Novec™.								●						
Rampas de Protección de Cables en Cruces de Vehículos.						●								
Soporte para Cruces Aéreos de Cables.						●								
Arneses para Trabajo en Alturas.														●
Equipo de Respiración Autónoma.														●
Respiradores.														●
Lentes de Seguridad.														●
Protección Auditiva.														●
Cascos.														●

